

↳ Informations complémentaires :

- Le nombre de participants est limité, les inscriptions seront prises par ordre d'arrivée.
- Alter'énergies est agréée organisme de formation, ces formations peuvent être prise en charge dans le cadre de la formation continue pour les personnes qui le souhaitent (DIF, plan de formation...)
- Afin de rendre accessible ces formations aux faibles revenus, nous réservons des places à tarif réduit aux personnes bénéficiant du revenu de solidarité active. Merci de nous appeler au préalable.
- Pour chaque formation, le tarif comprend les matériaux et le matériel nécessaire
- L'hébergement est à la charge du participant
- Les repas se prennent sous la forme d'auberge espagnole (chacun apporte un plat un plat à partager)

↳ Modalités d'inscription aux formations :

- Adhérer à l'association.
- Remplir le dossier d'inscription.
- Régler l'acompte à l'inscription.
- Nous pouvons proposer des modalités de paiement en plusieurs fois si nécessaire

↳ Renseignements et inscriptions :

Isabelle Bergin

Chargée de mission « Energies Renouvelables & Eco-construction »

✉ : isabelle.bergin@alterenergies.org

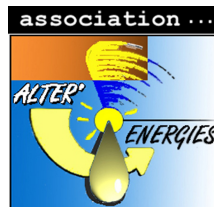
☎ : 02-47-26-46-03

Association Alter'énergies

La Gabillère - 37250 VEIGNE - Tel : 02 47 26 46 03 - www.alterenergies.org

N° SIRET : 48922230700022 - Code APE : 9499Z

N° organisme de formation : 24370242637

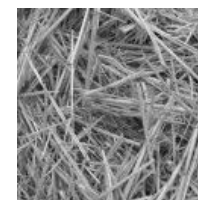
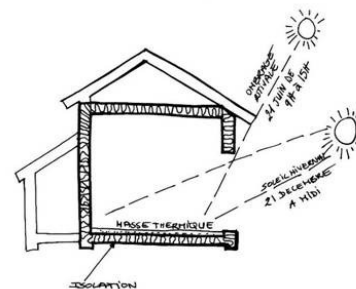


Formations à l'éco-habitat

janvier à juin 2010

Tous publics

Ces journées alternent apports théoriques et pratiques. Elles sont encadrées par des professionnels, et permettent d'acquérir une maîtrise suffisante de la technique pour envisager une réutilisation en auto-construction.



Les éléments clés pour déterminer l'emplacement de sa maison et organiser son espace de vie

Date: samedi 13 mars 2010

Lieu: Dolus le Sec (37)

Durée: 8h de 9h à 18h30

Avant de construire sa maison, de rénover un bâtiment ou d'organiser son espace de vie, il est intéressant d'étudier la nature du terrain ou des constructions existantes afin d'établir un état des lieux. En effet l'environnement et les éléments qui le constituent ont une influence sur l'organisme humain. Cette initiation à la géobiologie vous propose de découvrir notamment les réseaux telluriques, les courants d'eau, les champs magnétiques... La géobiologie est un outil, cette formation s'adresse à tous ceux qui souhaitent comprendre ces paramètres et aménager un cadre de vie plus agréable. Elle comporte une partie théorique et une partie pratique.

Objectifs :

- ✓ Prendre conscience que notre environnement naturel influe sur l'être humain,
- ✓ Identifier les facteurs [intégration du bâtiment, orientation, courants d'eau, champs électromagnétiques...],
- ✓ Réinvestir les techniques découvertes au cours de la journée

Contenu de la formation- *programme détaillé: www.alterenergies.org*

- ✓ S'initier au repérage des facteurs qui influent sur l'être humain (réseaux telluriques, champs électromagnétiques...)
- ✓ Apprendre à utiliser les outils spécifiques [baguette, pendule...]
- ✓ Comprendre l'influence du bioclimatisme

Formateurs: Nelly Valoteau, conseillère en habitat sain, Alter'énergies



Bulletin d'inscription / Géobiologie / samedi 13 mars

Nom – Prénom :

Adresse :

Code postal : Ville :

Mail :@

Téléphone fixe : Téléphone portable :

- Je suis déjà adhérent(e) et à jour de ma cotisation pour 2010.
- J'adhère à l'occasion de ce stage et/ou je règle ma cotisation pour 2010 (remplir et envoyer la fiche d'adhésion avec le règlement).
- Coût participant individuel 75 € Coût participant faible revenu RMI 45 €
- Coût participant en formation professionnelle (prise en charge par DIF, plan de formation...) 120 €
Acompte de 50% à envoyer avec la fiche d'inscription.

Fait leSignature

Toiture naturelle : le bardeau de bois fendu

Date: samedi 10 avril 2010

Lieu: Vaas (72)

Durée: 7h30 de 9h à 18h

Le bois est un matériau incontournable dans la construction écologique. La toiture en bardeau de bois convient à divers climats, elle stocke du CO₂, est esthétique, et a une durée de vie égale à celle de l'ardoise. Nous aborderons au cours de cette journée toutes les ficelles de cette couverture : les techniques pour fendre les bardeaux, les outils, les essences de bois appropriées et la pose du bardeau sur une toiture.

Objectifs :

- ✓ Développer des matériaux et des techniques respectueuses de notre environnement
- ✓ Acquérir des connaissances sur la fabrication et la pose de bardeaux de bois fendus
- ✓ Réinvestir les techniques découvertes au cours de la journée

Contenu de la formation- *programme détaillé: www.alterenergies.org*

- ✓ Savoir choisir les essences de bois adaptées à la fabrication de bardeaux
- ✓ Apprendre à réaliser un bardeau fendu grâce aux outils spécifiques (plane, paroir, départoir...)
- ✓ Appréhender la mise en œuvre d'une couverture en bardeau de bois fendu

Formateur: Bruno Grondin, association l'Age de Paille



Bulletin d'inscription / Bardeau de bois fendu / samedi 10 avril

Nom – Prénom :

Adresse :

Code postal : Ville :

Mail :@

Téléphone fixe : Téléphone portable :

- Je suis déjà adhérent(e) et à jour de ma cotisation pour 2010.
- J'adhère à l'occasion de ce stage et/ou je règle ma cotisation pour 2010 (remplir et envoyer la fiche d'adhésion avec le règlement).
- Coût participant individuel 75 € Coût participant faible revenu RMI 45 €
- Coût participant en formation professionnelle (prise en charge par DIF, plan de formation...) 120 €
Acompte de 50% à envoyer avec la fiche d'inscription.

Si vous avez des propositions de thèmes de formation pour 2010-2011, merci de les indiquer ici :

.....

Fait leSignature

Chantier école : Habitat simplifié
Construction d'une maison en « paille porteuse »

Chantier école: jeudi 29 avril au mercredi 5 mai 2010
Stage de perfectionnement (facultatif) : jeudi 6 mai au samedi 8 mai
Lieu: Vaas (72)

Depuis quelques années, la situation du logement s'est détériorée sur le territoire français marquée par une augmentation excessive des loyers, mais plus largement des prix du foncier qui pénalisent en premier lieu les ménages fragiles: le « mal-logement » s'installe... Des réponses existent à ce mal-être global et permettent aux individus de trouver de nouvelles solutions en s'appuyant sur quelques principes: l'énergie la moins cher est celle que l'on ne dépense pas ; Pratiquer l'autoconstruction partielle avec des techniques respectueuses de l'environnement: s'entraider plutôt que s'endetter...

Aussi, l'Age de Paille et Alter'énergies organisent un stage sous forme de chantier école à Vaas. Ce stage se décompose en 2 modules de 3 jours, et sera suivi pour ceux qui le souhaitent d'un module de perfectionnement.

Le principe est de construire une habitat simplifié d'environ 20 m², confortable, sain, et performant à moins de 2000€ à partir de matériaux naturels et/ou de récupérations. Ce stage permet d'aborder les différentes phases d'une telle construction.

Formateurs: Philippe Liboureau (Compailleurs), Annaig Madec (Bot Mobil), Bruno Grondin (Age de Paille)

Objectifs : *programme détaillé: www.alterenergies.org*

- ✓ Permettre aux participants de consolider leur démarche d'éco-habitat en s'appuyant sur le principe « habiter autrement et construire autrement » ;
- ✓ Appréhender une méthodologie et des techniques d'éco-construction économiquement accessibles ;
- ✓ Découvrir la technique de construction en paille porteuse et comprendre les principes de mise en oeuvre ;
- ✓ Identifier les différentes phases de construction d'un tel habitat.

Bulletin d'inscription / Habitat simplifié / 29-04 au 08-05

Nom – Prénom :

Adresse :

Code postal : Ville :

Mail :@

Téléphone fixe : Téléphone portable :

- Je suis déjà adhérent(e) et à jour de ma cotisation pour 2010.
- J'adhère à l'occasion de ce stage et/ou je règle ma cotisation pour 2010 (remplir et envoyer la fiche d'adhésion avec le règlement).
- Coût participant individuel 350 € Coût participant faible revenu 240 €
- Coût participant en formation professionnelle (prise en charge par DIF, plan de formation...) 350 €

Acompte de 50% à envoyer avec la fiche d'inscription.

Fait leSignature

Finitions naturelles d'intérieures

Date: samedi 26 et dimanche 27 juin 2010
Lieu: Artannes (37)
Durée: 16h

Construire sain et améliorer le confort dans sa maison, c'est aussi utiliser des produits de finition respectueux de l'environnement et des habitants.

Cette formation aura pour vocation d'appréhender différentes techniques de finitions d'intérieures conçues avec des matériaux écologiques, peu chers et facile d'application.

Ce stage de deux jours vous propose de découvrir les enduits, peintures et huiles naturels, leurs applications sur les supports courant du bâtiments ainsi que sur les nouveaux matériaux écologiques. La pratique consistera à réaliser un badigeon de chaux et une peinture à la caseïne, puis à l'appliquer sur divers support (bois, plâtre...). Nous verrons ensuite comment personnaliser et décorer ses finitions de manière créative.

Objectifs :

- ✓ Savoir mettre en oeuvre des techniques de finitions naturelles respectueuses de notre environnement
- ✓ Acquérir les bons gestes de mise en oeuvre et réinvestir les techniques découvertes au cours de la journée

Contenu de la formation- *programme détaillé: www.alterenergies.org*

- ✓ Réaliser ses propres mélanges naturels (badigeon à la chaux, peinture à l'argile, céruse...)
- ✓ Préparer les supports (bois, plâtre...)
- ✓ Appliquer une finition naturelle.

Bulletin d'inscription / Finitions naturelles d'intérieures / 26 au 27-06

Nom – Prénom :

Adresse :

Code postal : Ville :

Mail :@

Téléphone fixe : Téléphone portable :

- Je suis déjà adhérent(e) et à jour de ma cotisation pour 2009.
 - J'adhère à l'occasion de ce stage et/ou je règle ma cotisation pour 2009 (remplir et envoyer la fiche d'adhésion avec le règlement).
 - Coût participant individuel 100 € Coût participant faible revenu 70 €
 - Coût participant en formation professionnelle (prise en charge par DIF, plan de formation...) 180 €
- Acompte de 50% à envoyer avec la fiche d'inscription.

Fait leSignature



Fiche d'adhésion 2010

À renvoyer à l'association avec le règlement.

Nom :

Prénom :

Adresse :

Téléphone :

Mail :

Adhésion :

- 8 euros pour les demandeurs d'emploi, précaires, étudiants
- 10 euros tarif plein

Fait à

Date.....

Signature :

Association Alter'Énergies

La Gabillère- 37250 VEIGNE - Tél. 02 47 26 46 03 - www.alterenergies.org



Fiche d'adhésion 2010

À renvoyer à l'association avec le règlement.

Nom :

Prénom :

Adresse :

Téléphone :

Mail :

Adhésion :

- 8 euros pour les demandeurs d'emploi, précaires, étudiants
- 10 euros tarif plein

Fait à

Date.....

Signature :

Association Alter'Énergies

La Gabillère- 37250 VEIGNE - Tél. 02 47 26 46 03 - www.alterenergies.org